

# Comment lutter ?

## LE PLAN D'ACTION COLLECTIF

Un PAC destiné à réduire les populations du Frelon asiatique a été mis en place par le réseau POLLENIZ, avec la participation financière du Conseil Régional des Pays de la Loire et des collectivités territoriales.

Le Réseau POLLENIZ l'anime en coordonnant les référents communaux et les prestataires de service. Des conventions sont signées entre POLLENIZ et les collectivités adhérentes, ainsi qu'entre POLLENIZ et les prestataires acceptant un cahier des charges des bonnes pratiques pour les interventions de destruction des nids.

## EN CAS DE DÉCOUVERTE D'UN NID

Les nids primaires peuvent être détruits manuellement par le propriétaire, en prenant toutes précautions utiles, e possible à la nuit tombée.



Ne pas intervenir soi-même sur un nid secondaire, FAITES APPEL À UN PROFESSIONNEL



Une destruction non appropriée (tir au fusil, lance à eau...) engendre :

- ⇒ Un risque d'attaques collectives de la colonie ;
- ⇒ Une dispersion des frelons qui peuvent créer d'autres nids à proximité ;
- ⇒ Les pièges non homologués et/ou non sélectifs sont déconseillés pour le risque sur la biodiversité ;
- ⇒ Ne plus appeler le SDIS pour les destructions de nids.

## APPELEZ VOTRE MAIRIE

1 Cas d'une convention signée avec POLLENIZ : vous serez mis en relation avec un référent qui authentifiera le nid et fera les démarches nécessaires pour sa destruction par un prestataire. Une contribution financière pourra vous être demandée selon l'emplacement du nid et l'aide financière consentie par votre commune.

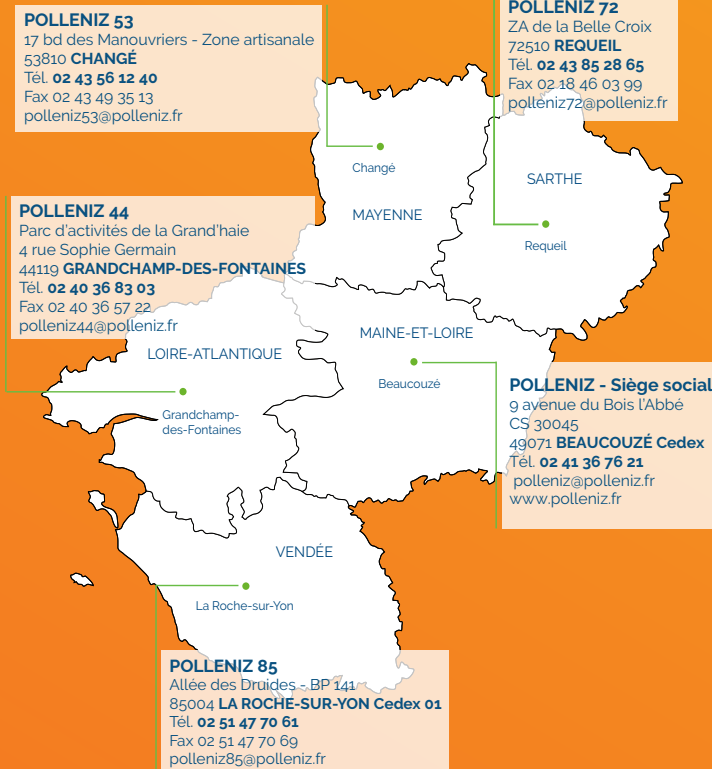
2 Absence d'une convention signée : contactez directement POLLENIZ dans votre département.



### Notre mission

Garantir le bon état sanitaire de vos végétaux vis-à-vis de dangers sanitaires, de bioagresseurs ou espèces exotiques envahissantes, en préservant les enjeux de biodiversité et de santé publique.

Pour plus d'informations, rendez-vous sur [www.polleniz.fr](http://www.polleniz.fr)



Avec le concours financier de

INSECTES

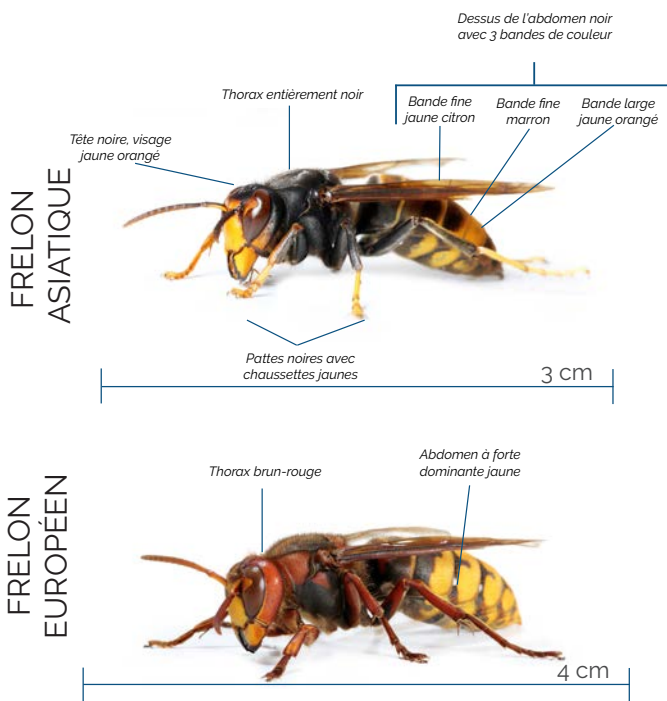


# LE FRELON ASIATIQUE

Prévenir et surveiller pour mieux lutter



## Reconnaître l'espèce



### Pourquoi est-ce une espèce envahissante ?

Le Frelon à pattes jaunes (*Vespa velutina nigrithorax*), communément appelé Frelon asiatique, est une **espèce d'hyménoptère appartenant à la famille des Vespidae**. Il est originaire d'Asie.

Cet insecte a été **introduit accidentellement pour la première fois en Europe en 2004**, plus précisément, dans le Lot-et-Garonne. Une femelle fondatrice avait élu domicile dans une poterie chinoise.

Plus de dix ans après, **l'espèce est présente sur la quasi-totalité du territoire français** et a commencé à envahir les pays voisins : Espagne, Grande-Bretagne, Italie, Allemagne et Belgique.

Le Frelon asiatique **s'est parfaitement adapté à notre climat**, trouvant de nombreux habitats pour construire son nid, avec une prédilection pour les milieux urbains.

## Reconnaître le nid



### Pré-nid

Il ressemble à une **balle de golf** au départ, quand la fondatrice le façonne.



### Nid secondaire

Il devient une **balle de tennis**, puis un pamplemousse, puis un ballon de football à mesure que les ouvrières prennent le relais. Selon nécessité, ce nid secondaire peut être déplacé en cours de saison.



### Nid en fin de saison

Il prend une **forme ovulaire** et peut atteindre jusqu'à 1 m de haut et 80 cm de diamètre quand il est situé à plus de 15 m de haut.

Il est constitué de fibres végétales ou de fragments de bois malaxés avec de la salive et de l'eau (papier mâché).

Le nid ne possède qu'une entrée latérale. Il peut accueillir jusqu'à 2 000 ouvrières en même temps. Une colonie peut générer en une saison plus de 13 000 individus, dont plusieurs centaines de futures fondatrices.

## Les enjeux



### Les impacts sur la santé publique

Seul, le Frelon asiatique n'est pas plus agressif que le Frelon européen et son venin pas plus toxique. Mais si la colonie se sent menacée, elle peut riposter par une attaque en groupe.

Cette situation devient très dangereuse pour des individus allergiques au venin d'hyménoptères.

*Une seule piqure de frelon asiatique*



### Les impacts sur l'apiculture

Le Frelon à pattes jaunes se nourrit d'insectes riches en protéines. Il impacte fortement les colonies d'abeilles par le prélèvement des ouvrières et par la création d'un stress chez les abeilles.

Cela entraîne un arrêt de l'activité de butinage, et donc une diminution de la production, et des difficultés pour une colonie à constituer ses réserves.



### Les impacts sur la biodiversité

Cette prédation du Frelon asiatique sur les insectes (pollinisateurs, arachnides...) peut avoir un effet sur la biodiversité locale, et parfois sur la production fruitière

Les risques augmentent quand ces insectes occupent la même niche écologique qu'eux et quand leurs populations sont inférieures aux siennes.